

Comune di Chiesina Uzzanese
(Provincia di Pistoia)

variazioni al Piano Urbanistico 34 L.R. 55/74 regolamento urbanistico

2
progetto

uso e disciplina del suolo e del patrimonio edilizio
(capoluogo e area per attività produttive)

scala 1:2000

novembre 2023

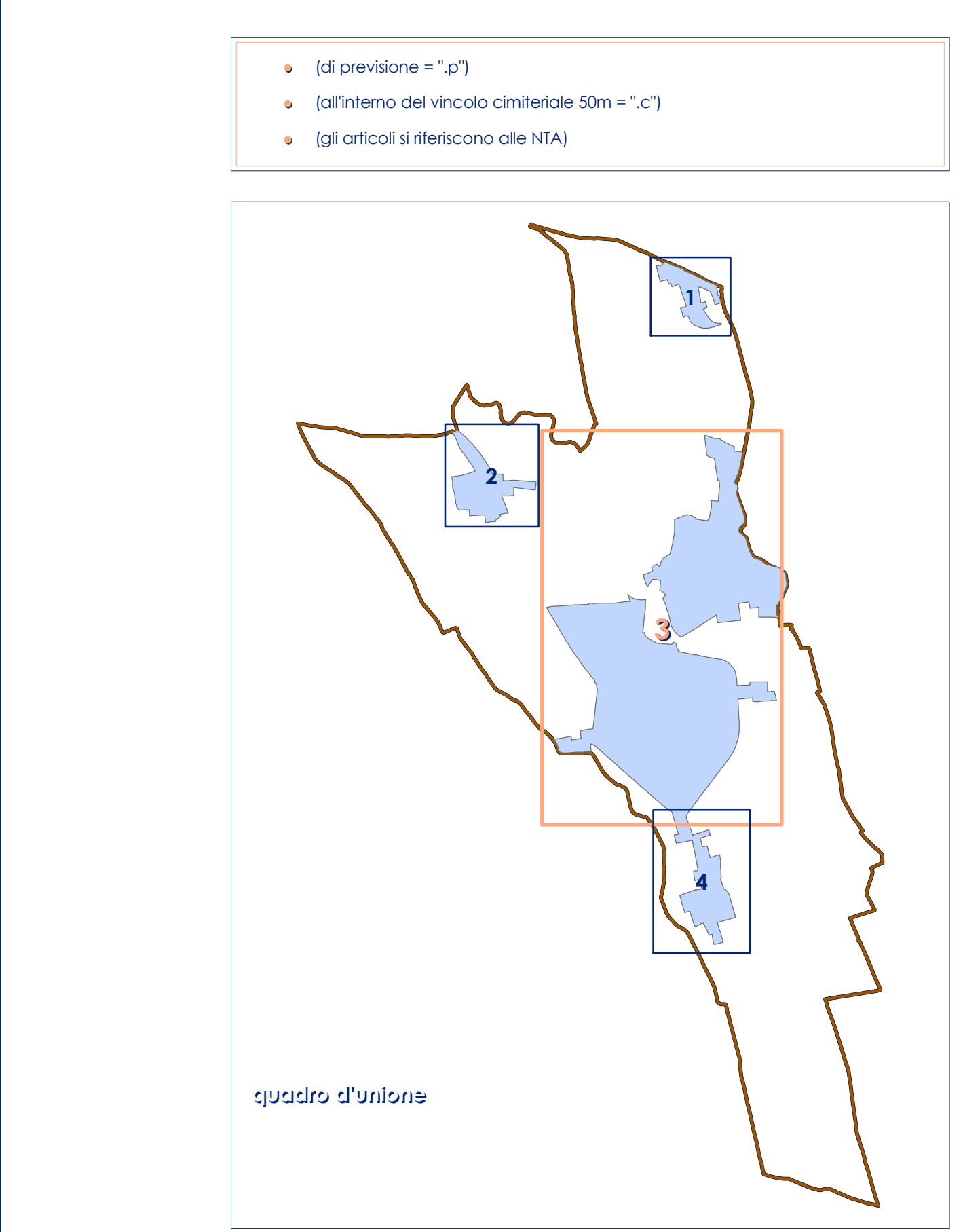
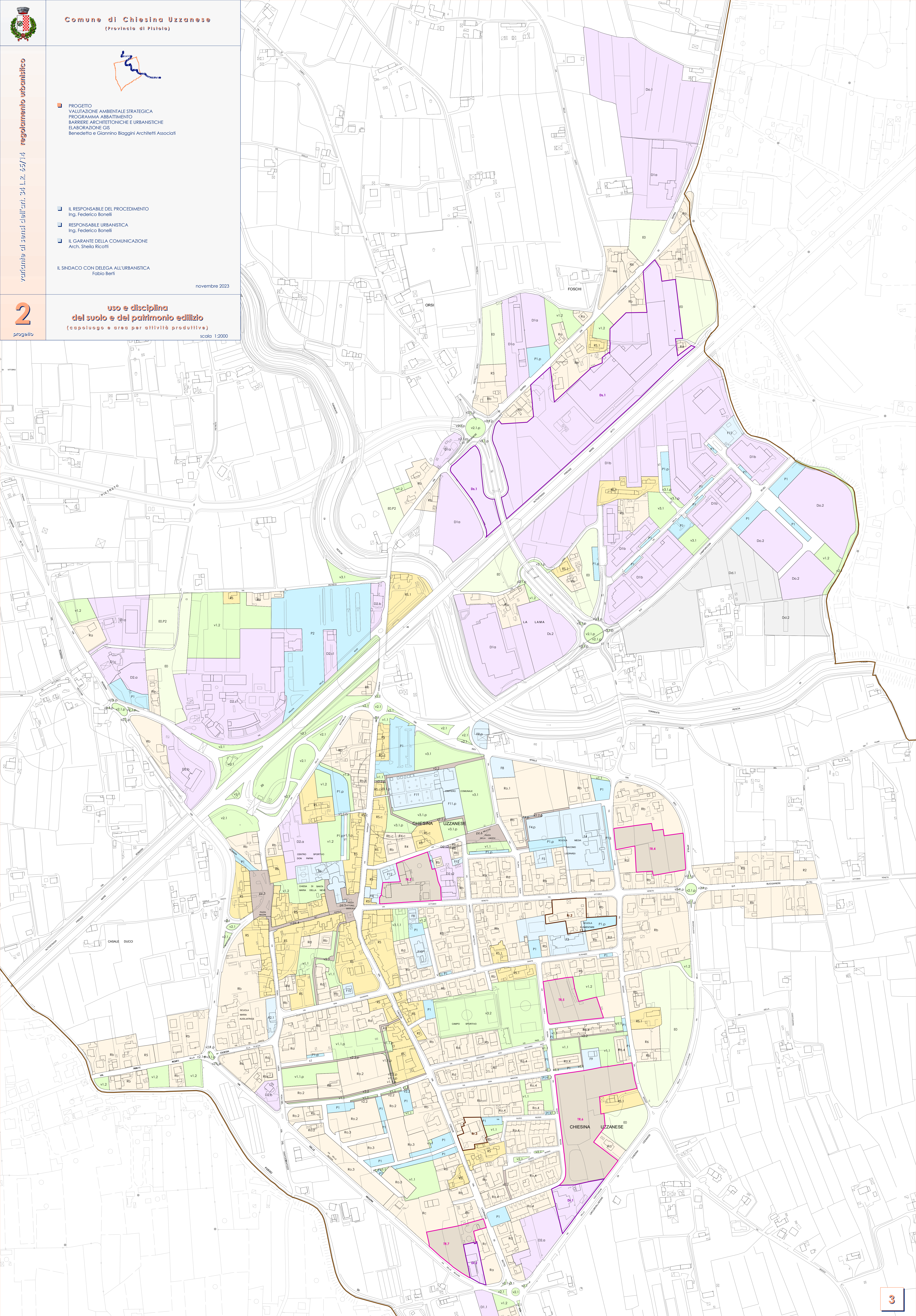
IL RESPONSABILE DEL PROCEDIMENTO
Ing. Federico Bonelli

RESPONSABILE URBANISTICA
Ing. Federico Bonelli

IL GARANTE DELLA COMUNICAZIONE
Arch. Sheila Ricotti

IL SINDACO CON DELEGA ALL'URBANISTICA
Fabio Berti

PROGETTO
VALUTAZIONE AMBIENTALE STRATEGICA
PROGRAMMA ABBATTIMENTO
BARRIERE ARCHITETTONICHE E URBANISTICHE
ELABORAZIONE GS
Benedetta e Giannino Biagghi Architeti Associati



Legenda

Viabilità
(art. 24)

- viabilità esistente
- viabilità di progetto (s1)

Spazi urbani aperti
(art. 25)

- p2.n. piazze e luoghi di aggregazione

(art. 26)

- P1 parcheggi pubblici
- P2 parcheggi pertinenziali

(art. 27)

- v1.1 verde urbano pubblico
- v1.2 verde urbano privato
- v2.1 verde adiacente ai corsi d'acqua e simili
- v3.1 aree a verde pubblico attrezzato
- v3.1.1 aree a verde privato attrezzato
- v3.2 aree a verde sportivo pubbliche

- v2.2 percorsi ciclopedonali

- E0 aree agricole residuali di margine urbano interne ai sistemi insediativi
- E0.P2 parcheggio per autotreni, roulotte e camper in area agricola

Servizi di interesse collettivo
(art. 29)

- F1 asili nido
- F2 scuole materne pubbliche
- F2.1 scuole materne private
- F3 scuole elementari
- F4 scuole medie
- F5 uffici pubblici
- F6 chiese e attrezzature religiose
- F7 centri ricreativo-culturali
- F8 centri socio-sanitari
- F9 centri pubblici polivalenti
- F10 uffici di interesse collettivo (banche, sindacati, patronati, ecc.)
- F10* uffici di interesse collettivo con valore architettonico
- F11 cimiteri
- F12 impianti tecnologici territoriali

Tessuti storici
(art. 33)

- RS; RS.1 Tessuti e aree pertinenziali prevalentemente residenziali

Tessuti urbani prevalentemente residenziali
(art. 40)

- Ra; Rb; Rc; Rd tessuti residenziali
- Ra.n tessuti omogenei
- Rn interventi di integrazione
- Rn.n comparti di recupero

Area a destinazione produttiva, terziaria e turistico-ricettiva
(art. 42, 42 bis)

- D1a aree per attività produttive esistenti
- D1b aree per attività produttive esistenti convertibili a terziario
- D1c aree distribuzione carburanti
- Da.n aree produttive omogenee
- D1.n interventi di integrazione dei tessuti produttivi
- D1.n.n comparti di recupero
- Ds.n complesso produttivo sottoposto a normativa specifica
- D2.a aree a prevalente attività terziaria
- D2.b aree per attività terziarie con presenza di laboratori artigianali
- D2.sn complessi turistico-ricettivi sottoposti a normativa specifica
- Dd.n aree produttive a edificabilità differita

Area di trasformazione
(art. 45, 45)

- TR.n aree di trasformazione residenziali

Patrimoni

- aree produttive soggette a normativa specifica
- aree di trasformazione
- comparti di recupero residenziali